




Herzlich Willkommen!

VDI Workshop in Düsseldorf am 09.11.06
Drs. Christian Reitmeyer-Köhler




Agenda

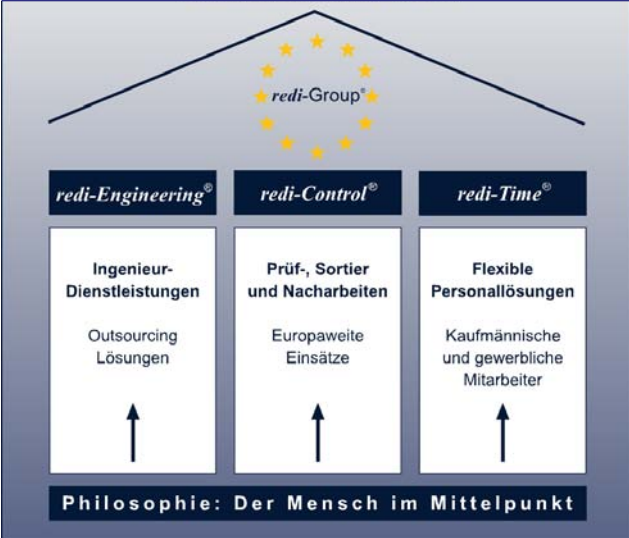
- Vorbildfunktion *redi-Group*
- Vorstellung *redi-Group*
- Erfahrungen der *redi-Group*
- Zusammenfassung „kritische Erfolgsfaktoren“

 Vorbildfunktion der *redi-Group*

Filmbeitrag WDR

Seite 3

 Übersicht Unternehmensgruppe

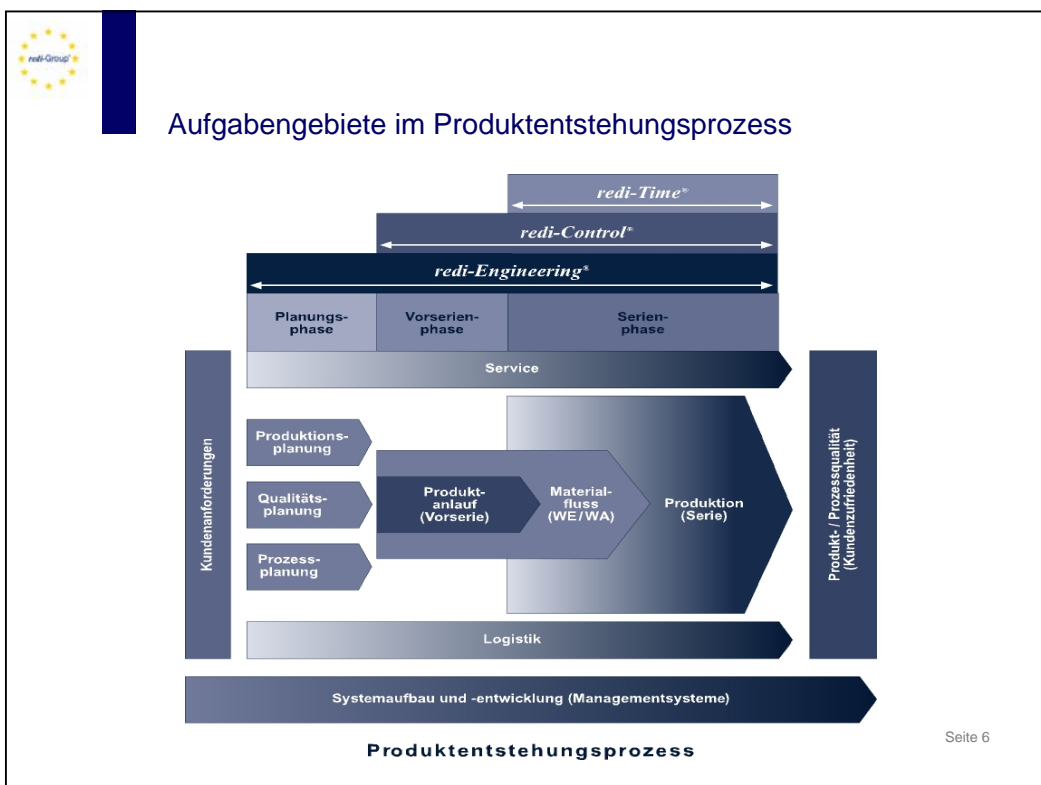
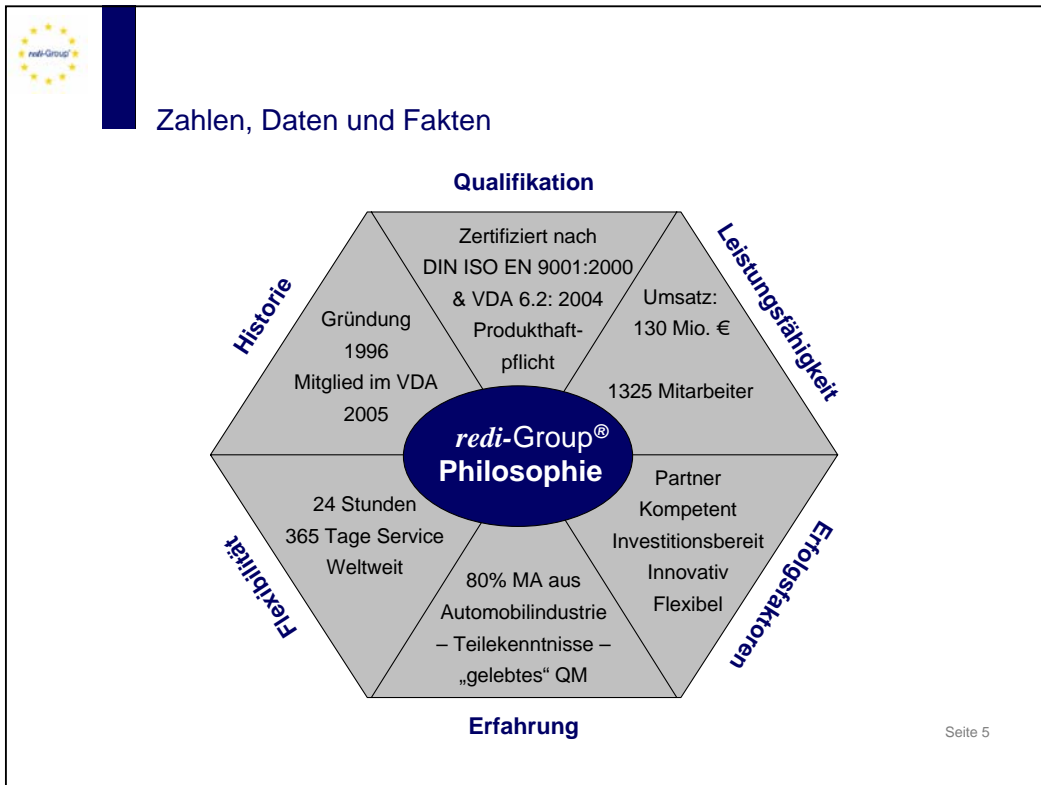


The diagram is shaped like a house. At the top, under the roof, is the redi-Group logo. Below the roof are three columns representing different business units. Each column has a dark header with the unit name, a white box with service details, and an upward-pointing arrow. At the bottom of the house is a dark bar with the company's philosophy.

<i>redi-Engineering</i> [®]	<i>redi-Control</i> [®]	<i>redi-Time</i> [®]
Ingenieur-Dienstleistungen	Prüf-, Sortier und Nacharbeiten	Flexible Personallösungen
Outsourcing Lösungen	Europaweite Einsätze	Kaufmännische und gewerbliche Mitarbeiter
↑	↑	↑
Philosophie: Der Mensch im Mittelpunkt		

© *redi-Group*[®] – Drs. Christian Reitmeyer-Köhler

Seite 4





Ausgangssituation

60.000 arbeitssuchende Ingenieure in Deutschland und mehr als 15.000 vakante Ingenieursstellen in Deutschland

→ Wo sind diese 15.000 freien Arbeitsplätze?

→ Wir wissen, wie diese Lücke zu schließen ist.



Unsere bundesweite Initiative "Ältere Ingenieure"

- Realisierung und Nutzung des Potentials älterer arbeitsloser Ingenieure
 - überdurchschnittliche Motivation und Einsatzbereitschaft der ArbeitnehmerInnen über 45 – besonders nach längerer Arbeitslosigkeit
 - großer Erfahrungsschatz an Fachwissen
 - Selbständigkeit und soziale Kompetenz durch Lebenserfahrung
 - Flexibilität und Zuverlässigkeit
- gemäß individueller Defizite erfolgt Schulung in Abendveranstaltungen oder Wochenendseminaren
- fachliches Wissens-Up-date erfolgt durch "Trainings-on the-job" – Industrieunternehmen als Partner
- Mehr Effizienz durch "Tandem-Teams" – Tradition (Ältere) und Innovation (Jüngere)



Unsere bundesweite Initiative "Ältere Ingenieure"

- Kontakt zu Staatssekretären und Referatsleitern der Wirtschaftsministerien aller Bundesländer
- Netzwerkbildung über Wirtschafts- u. Industrieverbände (VDI, VDMA)
- Zusammenarbeit mit Beschäftigungspakten 50plus
- Kooperation mit Regionaldirektionen der Agentur für Arbeit
- Vorträge in Universitäten und Hochschulen
- Partnerschaft mit Hochschulen (Prof. Dudenhöfer)
- Veröffentlichungen in ausgesuchten Medien



Erfahrungen der redi-Group

2 Pilotprojekte (Startgruppe je 120 Ingenieure):

1. Negativ: Bewerber zu kurz in Erwerbslosigkeit, noch zu verwöhnt, „altes Denken“, hohe Abfindung erhalten.
2. Positiv: Langzeitarbeitslose → „letzte Chance des Lebens“, richtige Einstellung
 - 97 wurden „auf Probe“ eingestellt → 9-14 monatiges, individuelles Qualifizierungsprogramm „Training on the job“
 - 78 erfolgreich im Arbeitsmarkt reintegriert
 - Größter Teil wurde direkt bei der redi-Group eingestellt



Zusammenfassung kritische Erfolgsfaktoren

- Individuelle Qualifizierungen als „Training on the job“
 - Partnerschaft zwischen Unternehmen
- Schwerpunkte in den Bereichen:
 - Auffrischung Sprachkenntnisse
 - Spezielle hardware / software Schulungen
 - Kundenindividuelle Anforderungen
- Einstellung bei der *redi-Group* und nicht reine Vermittlung
 - Kaum Planstellen in deutschen Industrieunternehmen
- „Arbeitsplatz der Zukunft“ in Deutschland



Kontaktdaten

redi-Group
Drs. Christian Reitmeyer-Köhler
General Director
Elisabeth-Selbert-Str. 15
40764 Langenfeld
Tel.: 02173 / 99 88 66
Fax: 02173 / 99 88 687
E-Mail: Christian.Reitmeyer-Koehler@redi-Group.com



Vielen Dank für Ihre Aufmerksamkeit